

E
D
E
N
O
R
T
E

**GERENCIA DE NORMALIZACION Y SIST. DIST.
DIVISION DE NORMATIVA Y NORMALIZACION**

ESPECIFICACIÓN TÉCNICA

GABINETE PROTECCION SS/AA

INDICE

1. OBJETO

2. ALCANCE

3. NORMAS

4. CARACTERÍSTICAS

4.1 Características generales

4.2 Listado de Interruptores magnetotérmicos para AC

4.3 Listado de Interruptores magnetotérmicos para DC

5. MARCAS

6. EMPAQUETADO

7. ALCANCE DE LA OFERTA

8. ALCANCE DEL SUMINISTRO

8.1 Documentación

8.2 Ensayos

ANEXO 1: NORMAS DE REFERENCIA

ANEXO 2: FICHA DE OFERTA

ANEXO 3: PLANOS

ANEXO 3: DIAGRAMAS ELÉCTRICOS AC - DC

1. OBJETO

Esta especificación tiene por objeto definir las características que deben cumplir los Gabinetes de Protección de Servicios Auxiliares para su utilización como elemento de protección y control de Subestaciones.

En esta especificación se denominarán a este tipo de Gabinetes Protección SSAA como “Gabinete de Protección de Servicios Auxiliares”.

2. ALCANCE

La presente especificación tiene por alcance el siguiente Gabinete de Protección de Servicios Auxiliares:

Tabla 1

Código	Material
1005715	GABINETE PROTECCION SS/AA

3. NORMAS

Los Gabinetes de Protección de Servicios Auxiliares, objeto de esta especificación, se ajustarán a las normas cuya lista se adjunta en el anexo 1 de este documento.

El fabricante deberá indicar en su oferta aquellas normas de las que exista posterior edición a la señalada en esta especificación, considerándose válida y aplicable al contrato, en caso de pedido, la edición vigente en la fecha del mismo.

4. CARACTERÍSTICAS

4.1 Características generales

- Gabinete AC/DC de fibra de vidrio.
- Barra de neutro diseñada para el 200% de la corriente nominal.
Iluminación interior gabinete.
- Espaciosos ductos y áreas de manejo de cables.
- Disparo en 1/60 de segundo ante la presencia de corriente de falla.
- Protección efectiva de sobrecorriente en circuitos eléctricos de 120/240 Vac.
- Disparo en 1/60 de segundo ante la presencia de corriente de falla.
Indicación visual de disparo.

4.2 Listado de Interruptores magnetotérmicos para AC

- 1 Interruptor magnetotérmico de 100 Amps para Alimentación de entrada AC.
- 1 Interruptor magnetotérmico trifásico de 50 Amps para Alimentación AC del transformador.
- 1 Interruptor magnetotérmico trifásico de 63 Amps para Reserva.
- 1 Interruptor magnetotérmico monofásico de 10 Amps para Alimentación de caseta.
- 1 Interruptor magnetotérmico monofásico de 10 Amps para Alimentación iluminación exterior.
- 1 Interruptor magnetotérmico monofásico de 15 Amps para Alimentación interruptor AT.
- 1 Interruptor magnetotérmico monofásico de 15 Amps para Alimentación interruptor 1.
- 1 Interruptor magnetotérmico monofásico de 15 Amps para Alimentación interruptor 2.
- 1 Interruptor magnetotérmico monofásico de 15 Amps para Alimentación interruptor 3.
- 1 Interruptor magnetotérmico monofásico de 15 Amps para Reserva.
- 1 Interruptor magnetotérmico monofásico de 63 Amps para Rectificador 125VDC.
- 1 Interruptor magnetotérmico monofásico de 10 Amps para Gabinete protección AT.
- 1 Interruptor magnetotérmico monofásico de 10 Amps para Gabinete protección MT.

- 1 Interruptor magnetotérmico monofásico de 10 Amps para Scout.
- 1 Interruptor magnetotérmico monofásico de 10 Amps para Reserva.

4.3 Listado de Interruptores magnetotérmicos para DC

- 1 Interruptor magnetotérmico de 63 Amps para Alimentación general.
- 1 Interruptor magnetotérmico de 40 Amps para Reserva.
- 1 Interruptor magnetotérmico de 20 Amps para Alimentación gabinete Protección AT.
- 1 Interruptor magnetotérmico de 20 Amps para Alimentación gabinete Protección MT.
- 1 Interruptor magnetotérmico de 10 Amps para Alimentación gabinete scout.
- 1 Interruptor magnetotérmico de 20 Amps para Alimentación interruptor AT.
- 1 Interruptor magnetotérmico de 20 Amps para Alimentación interruptor 1.
- 1 Interruptor magnetotérmico de 20 Amps para Alimentación interruptor 2.
- 1 Interruptor magnetotérmico de 20 Amps para Alimentación interruptor 3.
- 1 Interruptor magnetotérmico de 20 Amps para Alimentación transformador.
- 1 Interruptor magnetotérmico de 20 Amps para Alimentación Reserva.

5. MARCAS

Todos los Gabinetes de Protección de Servicios Auxiliares deberán llevar marcado y de forma indeleble, como mínimo:

- Nombre del fabricante y referencia del material
- Año de fabricación
- Serie del equipo
- Tipo
- Cualquier otro dato que el fabricante entienda que debe incluir

6. EMPAQUETADO

El empaquetado del Gabinetes de Protección de Servicios Auxiliares se realizará de tal modo que garantice la protección en el transporte y en el manejo de los mismos.

7. ALCANCE DE LA OFERTA

El ofertante adjuntará toda la documentación que considere oportuna para una definición lo más exacta posible del cargador a suministrar, incluyendo como mínimo la que se indica a continuación:

- Ficha técnica del Gabinete de Protección de Servicios Auxiliares, adjunta en el anexo 2 de este documento, completada con las características particulares del Gabinete de Protección de Servicios Auxiliares del fabricante.
- Plano del Gabinete de protección y control con las características eléctricas, dimensionales y mecánicas.
 - Fotocopia de certificado de aseguramiento a la calidad.
 - Catálogo comercial del Gabinete de Protección de Servicios Auxiliares.

8. ALCANCE DEL SUMINISTRO

8.1 Documentación

Dentro del alcance del suministro queda incluida:

- Documentación técnica correspondiente al equipo a suministrar.
- Planos del Gabinete de Protección de Servicios Auxiliares en soporte magnético en formato Autocad.
- Copia de los ensayos de tipo realizados al Gabinete de Protección de Servicios Auxiliares.

8.2 Ensayos

Dentro del alcance del suministro quedan incluidos los ensayos de diseño, de calidad y rutina.

ANEXO 1: NORMAS DE REFERENCIA

El fabricante deberá indicar en su oferta aquellas normas de las que exista posterior edición a la señalada en esta especificación, considerándose válida y aplicable al contrato, en caso de pedido, la edición vigente en la fecha del mismo.

Fabricado bajo normas NEMA1.

Cumple con las especificaciones de normas NEMA AB1-1975 y UL standard 489 que garantizan su característica de disparo rápido (QUIK OPEN).

ANEXO 2: FICHA DE OFERTA

Ficha técnica de la oferta

DESCRIPCIÓN: GABINETE PROTECCION DE SERVICIOS AUXILIARES

FECHA :
FABRICANTE :
PROCEDENCIA :
CANTIDAD : (1)

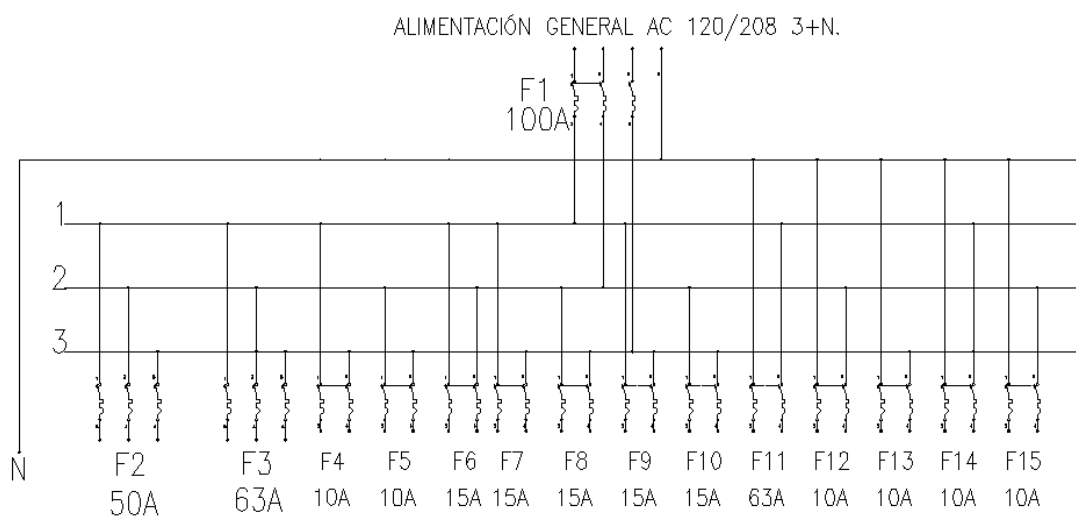
Características Técnicas Mínimas	Especificado	Ofertado
Armario de Protección Servicios Auxiliares		
Gabinete AC/DC de fibra de vidrio	Si	
Barra de neutro diseñada para el 200% de la corriente nominal.	Si	
Iluminación interior gabinete.	Si	
Espaciosos ductos y áreas de manejo de cables	Si	
Disparo en 1/60 de segundo ante la presencia de corriente de falla	Si	
Protección efectiva de sobrecorriente en circuitos eléctricos de 120/240 Vac	Si	
Disparo ante la presencia de corriente de falla	1/60 seg	
Indicación visual de disparo de cada interruptor magnetotérmico (Breaker)	Si	
Cuadro AC		
1 Interruptor magnetotérmico para Alimentación de entrada AC	100 Amps	
1 Interruptor magnetotérmico trifásico para Alimentación AC del transformador	50 Amps	
1 Interruptor magnetotérmico trifásico para Reserva	63 Amps	
1 Interruptor magnetotérmico monofásico para Alimentación de caseta	10 Amps	
1 Interruptor magnetotérmico monofásico para Alimentación iluminación exterior	10 Amps	
1 Interruptor magnetotérmico monofásico para Alimentación interruptor AT	15 Amps	
1 Interruptor magnetotérmico monofásico para Alimentación interruptor 1	15 Amps	
1 Interruptor magnetotérmico monofásico para Alimentación interruptor 2	15 Amps	
1 Interruptor magnetotérmico monofásico para Alimentación interruptor 3	15 Amps	
1 Interruptor magnetotérmico monofásico para Reserva	15 Amps	
1 Interruptor magnetotérmico monofásico para Rectificador 125VDC	63 Amps	
1 Interruptor magnetotérmico monofásico para Gabinete protección AT	10 Amps	
1 Interruptor magnetotérmico monofásico para Gabinete protección MT	10 Amps	
1 Interruptor magnetotérmico monofásico para Scout	10 Amps	
1 Interruptor magnetotérmico monofásico para Reserva	10 Amps	
Cuadro DC		
1 Interruptor magnetotérmico para Alimentación general	63 Amps	
1 Interruptor magnetotérmico para Reserva	40 Amps	
1 Interruptor magnetotérmico para Alimentación gabinete Protección AT	20 Amps	
1 Interruptor magnetotérmico para Alimentación gabinete Protección MT	20 Amps	
1 Interruptor magnetotérmico para Alimentación gabinete scout	10 Amps	
1 Interruptor magnetotérmico para Alimentación interruptor AT	20 Amps	
1 Interruptor magnetotérmico para Alimentación interruptor 1	20 Amps	
1 Interruptor magnetotérmico para Alimentación interruptor 2	20 Amps	
1 Interruptor magnetotérmico para Alimentación interruptor 3	20 Amps	
1 Interruptor magnetotérmico para Alimentación transformador	20 Amps	
1 Interruptor magnetotérmico para Alimentación Reserva	20 Amps	
Normas		
Norma Nema	Si	
UL standard 489 para Interruptores magnetotérmicos	Si	

ANEXO 3: PLANOS



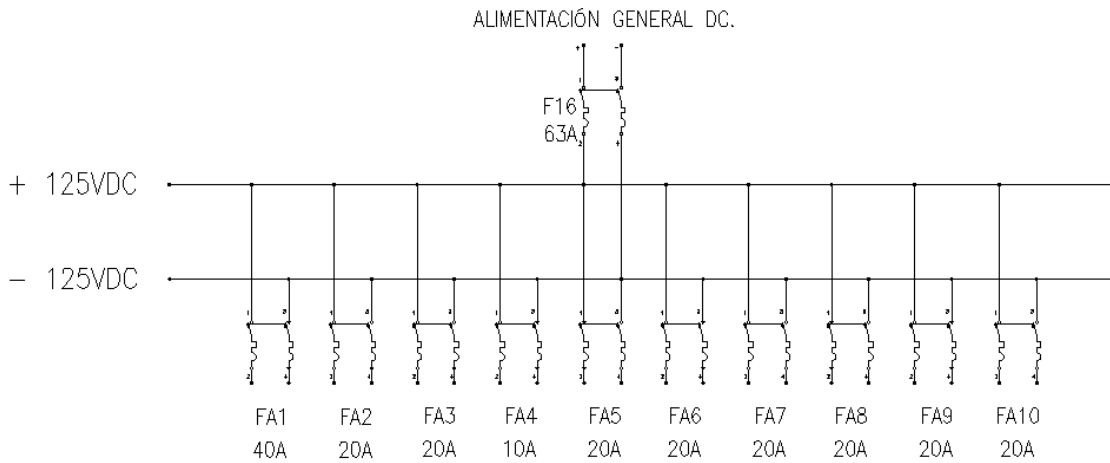
****EL ACCESO A LOS GABINETES DEBE SER FRONTAL.***

ANEXO 3: DIAGRAMAS ELÉCTRICOS AC - DC



LISTA DE INTERRUPTORES MAGNETOTÉRMICOS AC:

- 3Ø f1=100A Alimentación de entrada
- 3Ø f2=50A Alimentación AC del transformador.
- 3Ø f3=63A Reserva.
- 1Ø f4=10A Alimentación de caseta.
- 1Ø f5=10A Alimentación iluminación exterior.
- 1Ø f6=15A Alimentación interruptor AT
- 1Ø f7=15A Alimentación interruptor 1
- 1Ø f8=15A Alimentación interruptor 2
- 1Ø f9=15A Alimentación interruptor 3
- 1Ø f10=15A Reserva.
- 1Ø f11=63A Rectificador 125VDC.
- 1Ø f12=10A Gabinete protección AT.
- 1Ø f13=10A Gabinete protección MT.
- 1Ø f14=10A Scout.
- 1Ø f15=10A Reserva.



LISTA DE INTERRUPTORES MAGNETOTÉRMICOS DC:

- 1ØF16=63A Alimentación general.
- 1øFA1=40A Reserva.
- 1øFA2=20A Alimentación gabinete Protección AT.
- 1øFA3=20A Alimentación gabinete Protección MT.
- 1øFA4=10A Alimentación gabinete scout.
- 1øFA5=20A Alimentación interruptor AT
- 1øFA6=20A Alimentación interruptor 1
- 1øFA7=20A Alimentación interruptor 2
- 1ØFA8=20A Alimentación interruptor 3
- 1ØFA9=20A Alimentación transformador.
- 1Øfa10=20A Reserva.